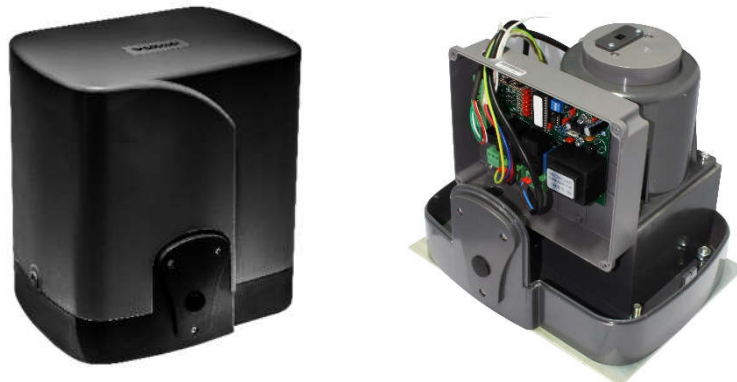


CDG-2000AC

Motor Auto Gate Max Weight 2000Kg.



FEATURES

มอเตอร์ประตูรีโมท **COMMANDO CDG-2000AC** เป็นชุดมอเตอร์ สำหรับ ประตูแบบบานเลื่อน น้ำหนักประตูประมาณ 2000 กิโลกรัม สะดวก สะบายใช้ง่ายควบคุมการเปิด-ปิดประตูด้วย รีโมทคอนโทรล ที่มีให้ถึง 2 ชุด และในกรณีไฟฟ้าดับสามารถ ใช้กุญแจ ปลดล็อกเปิด-ปิดประตูได้ อายุการใช้งานยาวนาน เป็นมอเตอร์ AC ขนาดใหญ่กำลังสูง พร้อมวงจรถูกป้องกันและตัดการทำงาน เมื่ออุณหภูมิมอเตอร์สูงมากกว่ามาตรฐาน 130 องศาเซลเซียส การบำรุงรักษาต่ำ การติดตั้งไม่ซับซ้อนดูแลง่าย การเดินระบบไฟฟ้าโดยใช้สายไฟ VCT ภายในเป็นกล่องสำหรับจัดเก็บบอร์ดวงจร ป้องกันฝุ่นและดิน

SPECIFICATIONS

Model	CDG-2000AC
ชนิดมอเตอร์	เฟืองทองเหลือง แชน้ำมัน
รับน้ำหนักประตูสูงสุด	2000 กิโลกรัม
ความเร็วขับเคลื่อนสูงสุด	12-14 เมตร/นาที
อุณหภูมิตัดการทำงาน	-25 – +50 องศาเซลเซียส
Safety Clutch	มี
ความเร็วรอบ	50rpm
Protection Class	IP55
ไฟเลี้ยงวงจร	12 VDC , 24 VAC
Power supply	220V, 50Hz
กำลังไฟมอเตอร์	500W
รีโมทคอนโทรล	มี
รองรับอุปกรณ์เสริม	Photo Cell และ ไฟหัวเสา
น้ำหนักมอเตอร์	18 กิโลกรัม

